

Prefektur Saga 2026

Sekarang menerima peserta untuk Kelas Bahasa Jepang Online



Partisipasi gratis

Jika Anda belajar bahasa Jepang, Anda dapat melakukan hal-hal ini!

- ✓ Dapat menyampaikan salam dan berbicara dengan tetangga
- ✓ Dapat belanja di supermarket dan toko
- ✓ Dapat pergi jauh dengan bus atau kereta
- ✓ Dapat memahami kehidupan Jepang dan peraturan
- ✓ Dapat belajar tentang Prefektur Saga dan kota tempat Anda tinggal
- ✓ Dapat memahami bahasa Jepang yang digunakan di rumah sakit

Kapan

June	July	August	September	October
	29 Juni (Senin) - 29 Agustus (Sabtu) Pemula N5 (A1)		5 September (Sabtu) - 31 Oktober (Sabtu) Menengah N4 (A2)	

For more details, please see the back page.

Di mana

Online (ZOOM)

Biaya

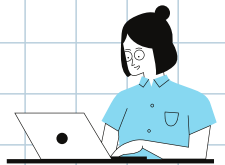
Gratis (0 yen)

*Buku teks pun gratis. Salinan yang telah dicetak akan dikirim ke rumah Anda.

Siapa

〈Yang dapat berpartisipasi〉

- Orang yang tinggal di Prefektur Saga
- Orang yang dapat mengikuti kelas melalui ZOOM dengan internet
- Orang yang memiliki komputer, tablet, atau smartphone sendiri
- Orang yang tidak sedang bersekolah di SD, SMP, SMA, universitas, atau sekolah bahasa Jepang



Lihat halaman belakang untuk jadwal detail



Jadwal kelas

Tingkat bahasa Jepang Anda saat ini

Orang yang baru mulai belajar bahasa Jepang

- Dapat membaca hiragana dan katakana
- Dapat memberikan salam sederhana (seperti "halo", "terima kasih")

Dapat melakukan percakapan sederhana

- Dapat mengajukan permohonan sederhana, seperti "Saya ingin pergi ke ..."
- Dapat mengucapkan tanggal dan waktu

Pemula N5 (A1)

Tanggal

29 Juni (Senin) -29 Agustus (Sabtu)
10:00~12:00

Jumlah 24 kali

Hari

hari Senin, Kamis, Sabtu

Batas waktu pendaftaran

19 Juni (Jumat)

Menengah N4 (A2)

Tanggal

5 September (Sabtu) -31 Oktober (Sabtu)
Senin & Kamis 19:00~21:00
Sabtu 10:00~12:00

Jumlah 24 kali

Hari

hari Senin, Kamis, Sabtu

Batas waktu pendaftaran

17 Agustus (Senin)

Semester Pertama

Langkah 1

Melakukan pendaftaran

Mohon cantumkan nomor telepon atau alamat email Anda agar dapat kami hubungi.

Langkah 2

Mengikuti tes penempatan tingkat (Level Check)

Tes tingkat kemampuan bahasa Jepang akan dilakukan secara online. Calon peserta wajib untuk mengikutinya

*Jika ada banyak pendaftar, penyelenggara akan memilih peserta yang dapat bergabung. Kami akan menghubungi Anda untuk mengabarkan apakah Anda bisa berpartisipasi atau tidak, paling lambat hari Selasa, 23 Juni untuk "Kelas Pengantar" dan hari Jumat, 21 Agustus untuk "Kelas Dasar".

Langkah 3

Mengikuti kelas

Program ini terdapat 24 sesi pertemuan. Peserta diwajibkan mengikuti seluruh sesi tersebut

Informasi kelas semester berikutnya

Setelah kelas paruh pertama selesai, kami akan mengadakan kelas paruh kedua. Isi materi pembelajarannya adalah sama. Kelas tingkat pemula akan dimulai pada bulan November, sedangkan kelas tingkat dasar akan dimulai pada bulan Januari. Informasi selengkapnya akan diumumkan pada bulan September.

[Informasi kontak]

Human Academy Japanese Language School Fukuoka Campus

Nomor telepon: 092-285-0046

Jam penerimaan: hari kerja (Senin-Jumat) 09:00-18:00

Alamat email :fjp@athuman.com

▽DAFTAR DI SINI▽

