

2026年度 佐贺县

前期

线上日语教室 招生中

免费
参加

掌握日语后，可以做到这些事！

- ✓ 可以和邻居打招呼、聊天
- ✓ 可以独自到超市和商店购物
- ✓ 可以独自搭乘公共交通工具去远的地方
- ✓ 了解佐贺县和您居住的城镇
- ✓ 您将能够听懂（或看懂）在医院使用的日语。

时间

6月	7月	8月	9月	10月
	6月29日（周一） ~8月29日（周六） 入门 N5 (A1)		9月5日（周六） ~10月31日（周六） 初级 N4 (A2)	

★欲了解更多详情，
请参阅背面。

在哪里 线上 (ZOOM)

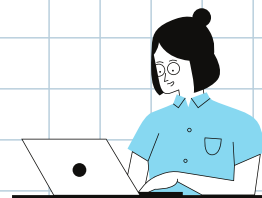
费用 免费 (¥0)

*教科书免费。纸质版将邮寄至 的家中。

对象者

〈谁可以参加〉

- 居住在佐贺县的人
- 可以通过互联网使用 ZOOM 上课的人
- 拥有自己的电脑、平板电脑或智能手机的人
- 没有在日本的小学、初中、高中、大学、以及日语学校学习过的人士



详细流程请参阅背面。



【主办方】



SAGA
PREFECTURAL
GOVERNMENT

【承办商】



human

修曼日本語学校

课程表

你现在的
日语
水平

【刚开始学习日语的人】

- 能读平假名和片假名
- 能说简单的问候语
(如“你好”、“谢谢”)

【以进行简单对话的人】

- 您可以提出简单的请求，
例如“我想去___”。
- 可以说出日期和时间

入门N5 (A1)

初级 N4 (A2)

前期

日期和时间 6/29(星期一)~8/29(星期一)
10:00~12:00

次数 24次

星期 星期一、星期四、
星期六

申请截止日期

6/19
(星期五)

日期和时间 9/5(星期六)10/31(星期六)
周一、周四 19:00~21:00
周六 10:00~12:00

次数 24次

星期 星期一、星期四、
星期六

申请截止日期

8/17
(星期一)

第1步
报名

请填写的电话号码或电子邮箱。
收到的报名后，我们会与联系。

第2步
进行日语水平测试

我们将在线进行日语水平测试，请务必参加

※ 如果报名人数过多，将由主办方进行筛选。关于是否可以参加，
入门班将在6月23日（星期二）前通知，初级班将在8月21日（星期五）前通知。

第3步
参加课程

课程共24次，请参加所有课程。

后期课程通知

第一期课程结束后，我们将开设第二期课程。期的课程内容相同。
入门班从11月开始，初级班从1月开始。9月会通知大家。

▽点击此处申请▽

【联系方式】

修曼日本語学校 福岡分校

电话号码：092-285-0046

接待时间 工作日（星期一至星期五）：9:00至18:00

电子邮件地址：fjp@athuman.com

