

निम्न जानकारी मूल जापानी भाषाको अनुवाद हो।

मे 20, 2021 बाट

सुरक्षित स्थानमा जाने नरिदेशन दाँदा ठाउँ छोडेर जानुहोस् सुरक्षित स्थानमा जाने सुझावहरु अब जारी गरिने छैनन्

सतर्कता
तह
4

सतर्कता तह	नयाँ सुरक्षित स्थानमा जाने जानकारी	पहिलाको सुरक्षित स्थानमा जाने प्रणालीको जानकारी
5	 <p>प्राकृतिक प्रकोप हुन सक्ने/ प्रकोप आउँदै गरेको अवस्था</p> <p>आकस्मिक सुरक्षा ※1 उपायहरु</p>	<p>विपद् आएको जानकारी (विपद् आउने पक्का भएपछि एकपटक जारी गरिएको)</p>
4	 <p>प्राकृतिक प्रकोपको उच्च जोखिम</p> <p>सुरक्षित स्थानमा जाने नरिदेशन ※2</p>	<ul style="list-style-type: none"> सुरक्षित स्थानमा जाने नरिदेशन (आपतकालीन अवस्थामा) सुरक्षित स्थानमा जाने सुझाव
3	 <p>प्राकृतिक प्रकोपको जोखिम</p> <p>वृद्धवृद्धा आदलाई सुरक्षित स्थानमा लैजाने कार्य ※3</p>	<p>सुरक्षित स्थानमा जाने तयारी र वृद्धवृद्धा र अन्य विशेष हेरचाह चाहिने मानसिहरुलाई सुरक्षित स्थानमा लैजान सुरु गर्ने</p>
2	 <p>मौसम खराब हुँदै गरेको अवस्था</p> <p>भारी वर्षा, बाढी वा आँधी हुरी आएको बेलामा पालना गर्नुपर्ने सल्लाहहरु (जापान मौसम वजिजान एजेन्सी)</p>	<p>भारी वर्षा, बाढी वा आँधी हुरी आएको बेलामा पालना गर्नुपर्ने सल्लाहहरु (जापान मौसम वजिजान एजेन्सी)</p>
1	 <p>मौसम खराब हुने जोखिम</p> <p>चेतावनीहरुको सम्भावना (जापान मौसम वजिजान एजेन्सी)</p>	<p>चेतावनीहरुको सम्भावना (जापान मौसम वजिजान एजेन्सी)</p>

नोट 1: सतर्कता 5 सधैं जारी हुँदैन किनभने, उदाहरणका लागि, नगरपालिकाका अधिकारीहरु सही रूपमा विपद्को अवस्था ठीकसँग बुझ्न असमर्थ छन्।

नोट 2: सुरक्षित स्थानमा जाने निर्देशन पहिलाको प्रणालीअन्तर्गत जारी गरिएको सुरक्षित स्थानमा जाने सुझावको समयमा नै जारी गरिनेछ।

नोट 3: सतर्कता तह 3 भनेको बृद्धवृद्धामन्दा अन्य मानिसहरुले उनीहरुको जीवनमा खतरा महसुस गरेमा आफ्नो व्यवहार मिलाउन वा आवश्यक परेको बेलामा सुरक्षित स्थानमा जान तयारी गर्न, वा आफैं अवस्थाअनुसार सुरक्षित स्थानमा जान तयारी गर्ने समय हो।

सतर्कता तह 5 ले जीवन जोखिममा राख्ने अवस्थालाई सङ्केत गर्दछ जहाँ तपाईं सुरक्षित रुपमा बाहिर नसिकन सक्नुहुँदैन
सतर्कता तह 5, आकस्मिक सुरक्षा उपायहरु जारी हुन्छ भनेर नपर्खनुहोस्!

सुरक्षित स्थानमा नसिकने सुझाव अब जारी भइरहने छैन
अब देखि, सबै बासनिदाहरुले सतर्कता तह 4, सुरक्षित स्थानमा जाने नरिदेशन आएपछि खतरा भएको ठाउँबाट बाहिर नसिकनुपर्दछ।

सुरक्षित रुपमा लैजान धेरै समय लाग्ने बृद्धवृद्धा मानसि वा शारीरिक रुपमा अशक्त मानसिलाई, सतर्कता तह 3, बृद्धवृद्धा आदि मानसिहरुलाई बाहिर लैजानुपर्छ आदि भनेर देखाएपछि खतरा भएको ठाउँबाट सुरक्षित स्थानमा लैजानु पर्दछ।



मैले
"सुरक्षति
स्थानमा
लैजान"
के गर्नुपर्दछ?

प्राथमकि/जुनियर हाई स्कूल वा सामुदायिक
केन्द्रमा सरेर जानुभन्दा सुरक्षति स्थानमा
लैजाने काम अझै जटिल रहेको छ।
"सुरक्षति स्थानमा लैजाने कार्य"
भनेको खतराबाट टाढा बस्नु हो।
यस कार्यका चारवटा चरणहरु रहेका छन्।



**तपाईंको स्थानीय अधिकारीहरुले
तोकेको सुरक्षति स्थानमा लैजाने**



तपाईंको साथमा के-के सामान लैजानुपर्छ:
मास्क
कटिणुनाशक पदार्थ
थर्मोमिटर
चप्पल आदी

**आफन्त वा साथीभाईहरुको
सुरक्षति घरमा सारेर लैजाने**

तपाईंले वपिद परेको बेलामा
सुरक्षति स्थानमा लैजाने बारेमा
उहाँहरुसँग सुसुमा नै कुराकानी
गर्नुपर्दछ।
नोट: जाने ठाउँ सुरक्षति छ कि छैन
भनेर तपाईंको खतरा भएको ठाउँहरुको
नक्साको जाँच गर्नुहोस्।



**वपिद परेको बेलामा
कसरी बच्ने भन्ने
कुराको पहिला नै
नरिणय गर्ने**

**सुरक्षति होटल,
धर्मशाला आदिमा लैजाने**



तपाईंले सामान्य अवस्थामा
बसोबास गर्ने रकम तर्निनुपर्नेछ।
पहिला नै बुक गर्ने वा जाँच गर्ने
गर्नुहोस्।

नोट: जाने ठाउँ सुरक्षति छ कि छैन
भनेर तपाईंको खतरा भएको ठाउँहरुको
नक्साको जाँच गर्नुहोस्।

घरभित्र आश्रय लनि

तपाईंले तल वरण गरिएको "3 अवस्थाहरु"
पूरा गर्नुभएको छ कि छैन भनेर तपाईंले
खतरा भएको ठाउँको नक्सा जाँच
गर्नुपर्दछ।



सम्भावित अधिकतम
बाढीको गह्रिई

नोट: यदी पहिरी जाने खतरा छ भने, तपाईंले
घरभित्र आश्रय लनि हुँदैन।

यदी तपाईंले "3 वटा अवस्थाहरु" पूरा गर्नुभयो भने, पछि बाढी आएको बेलामा पनि घरभित्र आश्रय लनि सम्भव हुनसक्दछ।

❶ तपाईंको घर बाढी आउनसक्ने भनेर अनुमान गरिएको
क्षेत्रमा रहेको छैन, जहाँ घरहरु भत्काउन सक्दछ।
(यदी यस्तो अवस्था छ भने...)



बगरिहेको पानीको बेगको
कारणले काठका घरहरु
भत्कन सक्दछन्

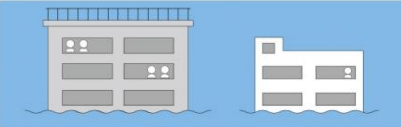
जमनि बगाएपछि तपाईंको
पुरे घर बगाएर लैजान
सकदछ।

❷ तपाईंको घर बाढी आउने तहभन्दा माथि रहेको छ

तेस्रो/चौथो तल्ला	5-10 मिटर (पानीको तह: तेस्रो तल्लाको भुईँ-चौथो तल्लाको बाह्रदली)
अस्रो तल्ला	3-5 मिटर (पानीको तह: दोस्रो तल्लाको भुईँ-चारदली)
कृषि वा घरदली	0.5-3 मिटर (पानीको तह: पश्चिमी तल्लाको भुईँ-चारदली)
पश्चिमी तल्ला/भन्दा तल	0.5 मिटरभन्दा कम (पानीको तह: पश्चिमी तल्लाको भुईँभन्दा कम)

❸ पानी कम हुँदासम्म र पानी/बाढी आदिको ठीक मात्रामा आपूर्ति नहुँदासम्म तपाईं रोकपिएर बस्न सक्नुहुन्छ।
(यदी यस्तो अवस्था छैन भने...)

तपाईंलाई पानी, खाना, औषधि, आदि सुरक्षति रुपमा पाउन अप्ठ्यारो हुनसक्दछ वा बजिली, ग्याँस, पानी, र शौचालय जस्ता सुविधाहरु प्रयोग गर्न नसक्ने हुन सक्नुहुन्छ।



नोट: बाढी आएर घर ❶ भत्कन सक्दछ भनेर अनुमान गरिएको क्षेत्र र ❸ पानी कम भएको समयसम्म (बाढीको समय) तपाईंको खतरा भएको ठाउँहरुको नक्सामा नदेखाउन सक्दछ, कृपया तपाईंको नगरपालिकाको अधिकारीसँग सोधपुछ गर्नुहोस्।

मुसलधारे वर्षा भइरहेको समयमा कारमा पनि बाहिर जानु खतरनाक हुन्छ। यदि तपाईंसँग कारमा रात बिताउनु बाहेक अरु कुनै विकल्प छैन भने, तपाईं भएको ठाउँमा बाढी नआउने कुराको सुनिश्चित गर्न आफ्नो वरिपरिको इलाका आदिको जाँच गर्न एकदमै सावधान भएर बस्नुहोस्।