

下列訊息翻譯自日文正本。

自 2021 年 5 月 20 日起

# 接獲避難指示敬請直接疏散 不再發佈避難勸告

警戒等級  
4

警戒等級	新避難訊息		舊有避難訊息制度
5	 災害發生/即將成災	<b>緊急安全措施</b> ※1	<b>發生災害訊息</b> (一旦確認災害發生立即發佈)
< 請務必在警戒等級 4 前先行疏散! >			
4	 高災害風險	<b>避難指示</b> ※2	· 避難指示 (緊急) · 避難勸告
3	 災害風險	<b>老年人等疏散</b> ※3	避難準備、 老年人等開始避難
2	 天候現正惡化	大雨、洪水或暴潮注意報 (日本氣象廳)	大雨、洪水或暴潮注意報 (日本氣象廳)
1	 天候可能惡化	預警訊息 (日本氣象廳)	預警訊息 (日本氣象廳)

※1 如遇市町村公所無法準確掌握實際災害狀況等情形，可能無法發佈警戒等級 5 警報，敬請諒察。

※2 避難指示的發佈時機，仍將比照過往舊有制度之避難勸告發佈時機辦理。

※3 警戒等級 3 發佈之際，除年長民眾以外，其他民眾也應停止日常活動，並根據必要狀況準備避難，或在感到危險時主動、提前避難。

達到警戒等級 5 表示生命已受威脅，  
即刻避難仍有危險。

**切勿拖延至警戒等級 5 緊急安全措施發佈過後才避難！**

避難勸告將停止發布

今後舉凡危險地區所有人員均須遵照**警戒等級 4 避難指示**  
儘速撤離。

對於老年人或行動不便人士等無法及時避難者，  
應在危險地區**進入警戒等級 3 時**  
預先疏散老年人等。

我該如何「避難」呢？

避難並不只是單純從住處或職場前往中小學、公民館避災。避難就是躲「避」災「難」。避難包含了四個階段的行動。

### 前往市町村公所指定的避難場所避難

請自行攜帶：  
口罩  
消毒液  
體溫計  
拖鞋等...



### 前往安全無虞的親戚或友人家避難

請事先與他們商量災害發生時的避難事宜。

注意：查看災害地圖，確認建物是否安全。



預先決定災害發生的應變行動

### 前往安全無虞的飯店、旅館等處避難

須照常支付住房費用。  
儘可能提早預約或確定住房狀況。

注意：查看災害地圖，確認建物是否安全。



### 自宅室內避難

務必查看災害地圖，確認住家是否合乎下列「三大條件」。

----- 預計最高淹水高度

注意：若有土石流風險，請勿在自宅避難。



如果合乎「三大條件」，那麼縱使在洪水期間也有機會直接於自宅避難並且度過危險。

①您的住宅位於可能沖毀或倒塌的預期氾濫區以外。  
(假如不是...)

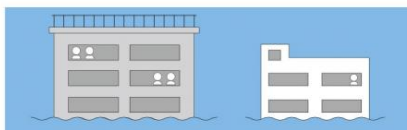


②您的住家高於洪水水位



③您可以在洪水退去前妥善自我照顧，並且具備足夠的糧食與飲水等補給品。  
(萬一狀況並非如此...)

您可能無法獲得充分食物、飲水、藥品等補給，或可能無法正常使用水、電、瓦斯及浴廁設備



注意：由於災害地圖可能不會充分標註 ① 中房屋可能倒塌的預估氾濫區以及 ③ 的洪水氾濫時間，敬請另行諮詢市町村公所，取得相關資訊。

豪雨發生時，包括開車移動在內，在戶外行動非常危險。如果不得不待在車中過夜，請十分注意周遭的狀況，小心車內不要進水或淹水。